

# 6th IP Salon ・ Career seminar & 5th DESIGN COMPETITION Review

第5回デザインコンペティション2023 ビエンナーレ ツナグ+DESIGN 講評会

各社 デザイナー・設計担当者 インテリアデザインの現場を語る

開催会場 京都美術工芸大学 東山キャンパス 南館3階 KYOBIホール

2023年 12月2日 (土) 13:00~17:00

## 若い世代にインテリアへの関心をより一層 高めてもらうための企画

世代を繋ぐ取り組みとして、将来のインテリアプランナーを目指す学生を対象とするキャリアセミナーを開催いたします。内容は、各社デザイナー・設計担当者、インテリアデザインの現場を語ると題して第一線で活躍するデザイナー・設計者をお招きし、日頃の仕事の中身を語っていただきます。発想を練り、図面を描くだけにとどまらないインテリアデザインの仕事の広がりを知り、今後の勉強の方向性や目標のヒントを見つけてもらうことを目的としています。学生の皆さんの日頃の疑問や聞きたいことをざっくばらんにお答えいただく機会を用意しています。

会費 学生 無料 / 一般 1000円 当日会場にて現金でお支払い下さい。

参加者 学生40名 一般20名 定員により受付終了致します。ご了承ください。

申し込み WEBホームよりお申し込み下さい



## Time Schedule

受付12:30 開始13:00 終了16:50

13:00 会長のあいさつ

13:05 学生デザインコンペ 審査講評 応募作品解説 小梶吉隆審査委員長  
JIPAKの取り組みについて

13:40 ----- 休憩 -----

13:50 1部 各パネリストによる「仕事の現場」紹介 ----- 各20分程度

①水原宏 ②三木谷亜莉沙 ③藤原正二

14:50 ----- 休憩 -----

15:00 2部 各パネリストによる「仕事の現場」紹介 ----- 各20分程度

④瀬山充博 ⑤前原和美 ⑥水野昌孝

16:00 ----- 休憩 -----

16:10 全体質問タイム ---- 手を挙げてもらって質問とパネリストの回答  
スクランブル質問タイム 講師を囲んで質問

16:45 委員長挨拶

16:50 終了

18:00 懇親会 講師とJIPAK会員

①

**水原宏**

(株)日建スペースデザイン チーフデザイナー  
 1996年 京都工芸繊維大学工学部卒業  
 同年株式会社日建スペースデザイン入社  
 現在に至る 最近の作品受賞歴  
 2023 空間デザイン賞入選[大阪大学中之島センター]  
 2023 グッドデザイン賞受賞 [Panasonic XC KADOMA]  
 2020 空間デザイン賞入選[ベガサスミシン製造株式会社新本社]  
 2017 空間デザイン賞入選[ホテルユニバーサルポート14階]

②

**三木谷亜莉沙**

高島屋スペースクリエイツ(株)デザイン本部課長  
 平成23年 近畿大学理工学部建築学科卒業同年  
 高島屋スペースクリエイツ入社 入社3年間  
 営業部: 営業・現場管理 商業・特選ブランド担当  
 3年目～ 営繕設計部: 百貨店ブランド設計・環境  
 設計及び内装監理現在 デザイン本部ブランディングチーム  
 : 商環境・オフィス・物販・飲食分野の空間デザイン及び関連  
 コンテンツの企画提案及び調整

③

**藤原正二**

(株)遠藤照明 大阪商環境ソリューション課 課長  
 2004年 京都工芸繊維大学 造形工学科卒業。  
 同年 株式会社遠藤照明に入社。最初の4年は  
 ホテルや病院施設など建築施設の照明計画を担当  
 しており、その後国内外の百貨店のプロジェクトや  
 物販店舗など主に商業施設の照明計画を携わっている。

④

**瀬山充博**

(株)竹中工務店 大阪本店設計部設計  
 第5部門設計2グループ長  
 1999年京都工芸繊維大学造形工学科卒業、  
 2001年同大学大学院修了、同年竹中工務店  
 設計部入社。現在同社設計部グループ長。  
 商業、教育、生産など幅広い用途の建築設計に従事。  
 BCS賞、AACA奨励賞、グッドデザイン賞など受賞。

⑤

**前原 和美**

積水ハウス(株)R&D本部 デザイン設計部  
 エグゼクティブスペシャリスト  
 1990年大阪芸術大学芸術学部建築学科卒業。  
 同年 積水ハウス株式会社入社。社内インテリア  
 システムの構築、研修、展示場や個人邸物件、  
 施設の計画、国際事業のインテリアにも従事。今年リリース  
 しました、お客様一人ひとりの感性を住まいに映し出す新  
 デザイン提案システム「life knit design」のインテリアを担当。

⑥

**水野昌孝**

ジーク(株)京都店 デザイン室 室長  
 1995年大阪芸術大学芸術学部建築学科卒業後、  
 建設コンサルをへて、1996年7月入社、リテール  
 からSC、百貨店まで多くの案件に携わる。  
 2006年10月京都店デザインMG、  
 2013年シンガポール店、2016年大阪店 デザインMGとして、  
 プレゼン案件物販店、ホテルの物件などに携わる。

協賛・大建工業(株)・(株)総合資格・(有)画箋堂

後援: (一社)日本インテリアプランナー協会、(一社)京都府建築士会、日本インテリア学会

主催 一般社団法人日本インテリアプランナー協会 関西 (JIPAK)

所在地: 大阪市中央区安土町1-7-13 トヤマビル本館9階

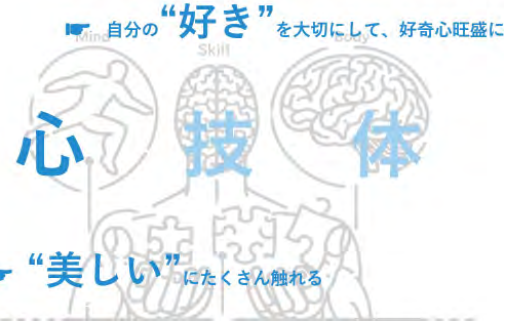
TEL ; 06-6266-5735 FAX:06-6266-5745

E-mail : info@kipa.or.jp <http://kipa.or.jp>

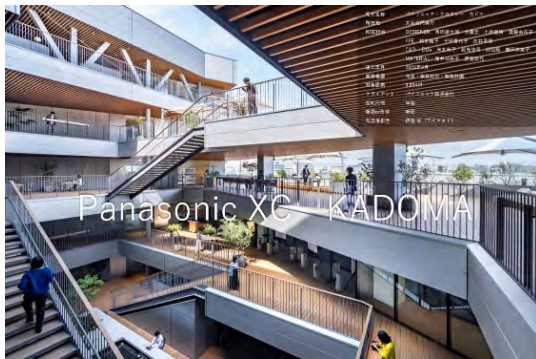
# 日建スペースデザイン 「仕事の現場」 \_ 水原 宏

## 01 | キャリア形成の思考のヒント

- インテリアデザインといっても多種多様
- デザインニーズは、社会情勢とともに変化
- 変化を敏感に感じ柔軟な対応が必要
- 多様化するなかで埋もれない個性が必要
- 個性・独創性やセンスって言われても・



## 02 | 紹介した主な作品



Panasonic XC KADOMA



大阪大学 中之島センター



HOTEL UNIVERSALPORT



倉敷中央病院

三木 亜莉沙 高島屋スペースクリエイツ株式会社

①学生へヒトコト

建築や内装の縛りに捕らわれず【すき】なモノやコトの業界へも触れてみて下さい。バイトできるならやってみたり、体験できたり過ごせる場所には行ってみて。その時感じた気持ちや経験がいつか役に立つ時が来ると思います。そしてたくさん遊んでください。



H10茅場町



YATSUDOKI TERRACE石和



鼎泰豊 横浜高島屋

おこわ米八 心齋橋大丸店

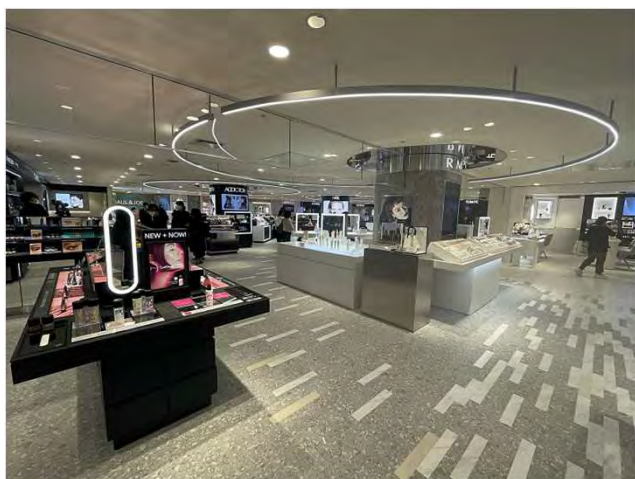
**藤原 正二** 株式会社遠藤照明

学生へひとこと

普段当たり前のように存在している光を一度意識して見てください。  
自然の光、人工的な光、身の回りには様々な光があります。  
例えば自分の好きな建築がどのような光で照らされているのか、  
夕焼け光、朝焼けの光、空の色でも毎日微妙に違ったりします。  
それをみてどのように感じるかは人それぞれであり、そこが照明（光）の面白い  
ところでもあり、難しいところでもあります。  
まずは光に興味を持っていただければと思います。

関わった仕事例

神戸阪急



サイアム高島屋（タイ/バンコク）



ホテル ラ・スイート神戸ハーバーランド



京都 下鴨茶寮 北のはなれ



瀬山 充博 株式会社竹中工務店 設計部

① 学生へのひとこと

手を動かしてスケッチすること、実物に触れその質感や重みを感じることを、実際に訪れて体感すること、そして、こうして身体で感じたことを通じて考えること、を大事にしてください。

② 携わった事例やぜひ見せたい画像、説明したい内容など



クラフツマンシップとは、例えば我慢強く基本に忠実な人間的衝動のことであり、仕事をそれ自体のために立派にやり遂げたいという願望のことである。 ——リチャード・セネット『クラフツマン』

## 前原 和美 積水ハウス株式会社

### 学生へひとこと

インテリアデザインを学ぶ皆様、今、何に興味がありますか？

インテリアの何が得意ですか？ その興味や得意を極めていながら日常生活・旅行・お買い物・・・で目に映るインテリア空間や各要素を観察してみてください。

美しい・心地よい・好き・なんか良い・・・自分の気持ちの変化に気づきなぜ・・・を少し考察をすることが、これからの仕事や提案につながると思います。

### 関わった仕事例



life knit design

時間と共に“愛着”を編み込む住まい



せい  
静

PEACEFUL



ゆう  
優

TENDER



りん  
凜

SPIRIT



だん  
暖

COZY



えん  
艶

LUXE



そう  
奏

PLAYFUL



HUB

駒沢公園  
ハウジングギャラリー



本社総合受付

## インテリアデザインの現場を語る・抜粋

# 水野昌孝

ZYCC株式会社 D本部 京都店D室室長チーフディレクター

### 1) 弊社を通して、インテリア・内装業界を理解してもらおう

#### ■会社説明

#### ■事業規模



### 2) デザイナーの業務範囲(建築/法規/インテリア/家具/アートまで)を理解

デザイナーの仕事は、スタートからオープンまで根気よく人と対話し、ものづくりを進める。



### 3) イベント・食物販・ホテル・SC テーマパーク、幅広く関わる仕事であると理解

日々のアイデアを描きためる事が、幅広い仕事に繋がります。

